

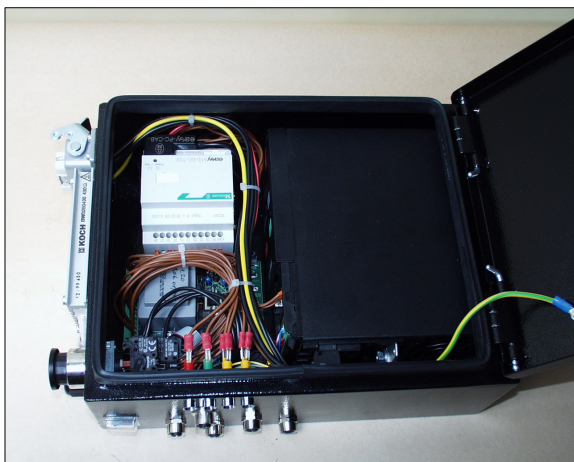


Kontrolna enota za "monorail" elektromotorna gonila

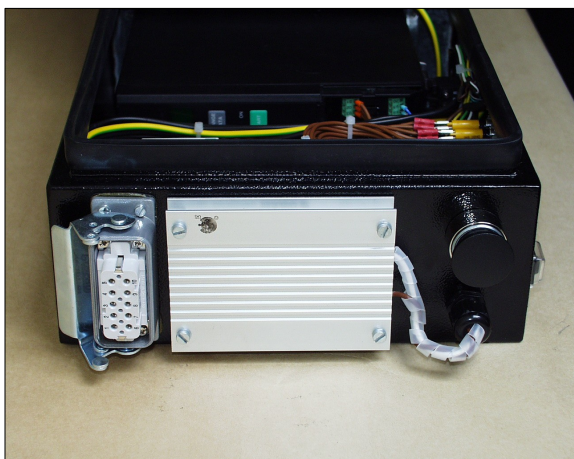
- Monorail control systems

Za program elektromotornih gonil, **vrsta BM**, ki se uporabljajo tako v sistemih za viseči enotirni stropni transport, kakor tudi za talne transporterje, BAUER dobavi tudi pripadajočo kontrolno enoto z Danfoss VLT frekvenčnim pretvornikom FCD-300.

Izvedba in možnosti



- 4 x senzorski vhod
- 4 x statusna LED dioda
- programski vmesnik
- vklopno stikalo z zakasnitvijo



- 10-polni konektorski priklop elektromotorja
- zunanji zavorni upor
- zasilni izklop